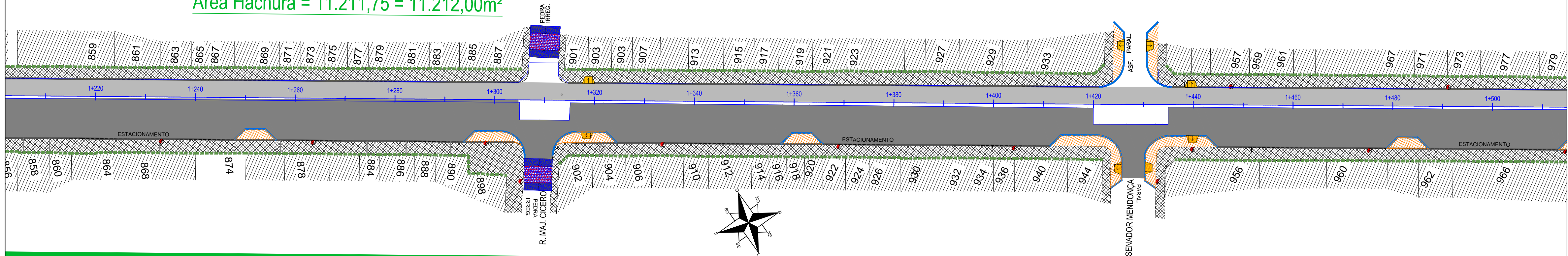
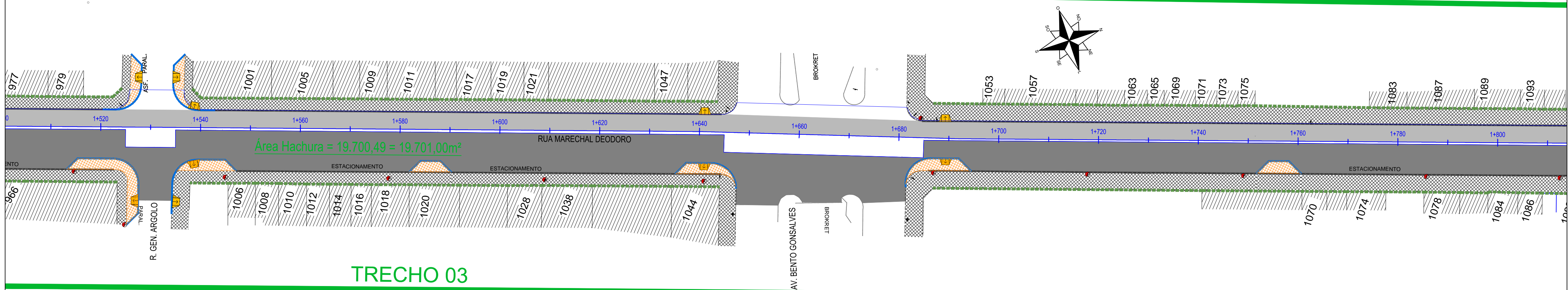


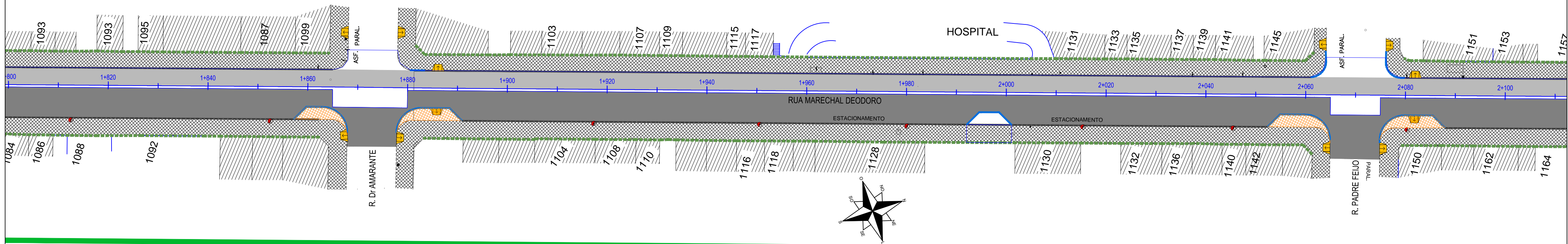
CORREDOR DE ÔNIBUS  
Área Hachura = 11.211,75 = 11.212,00m²



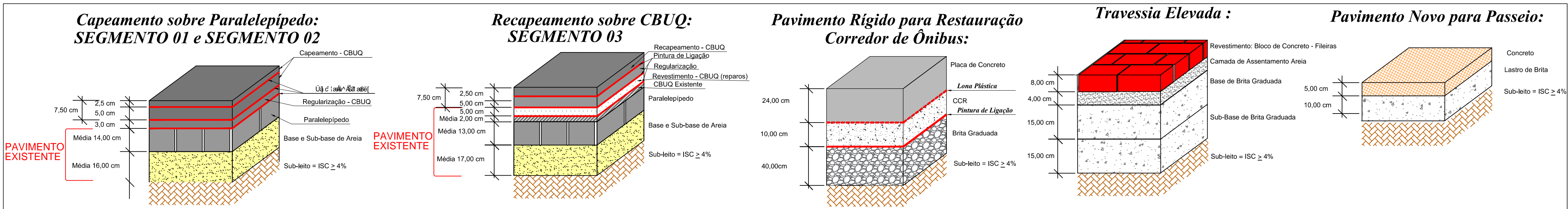
Área Hachura = 19.700,49 = 19.701,00m²



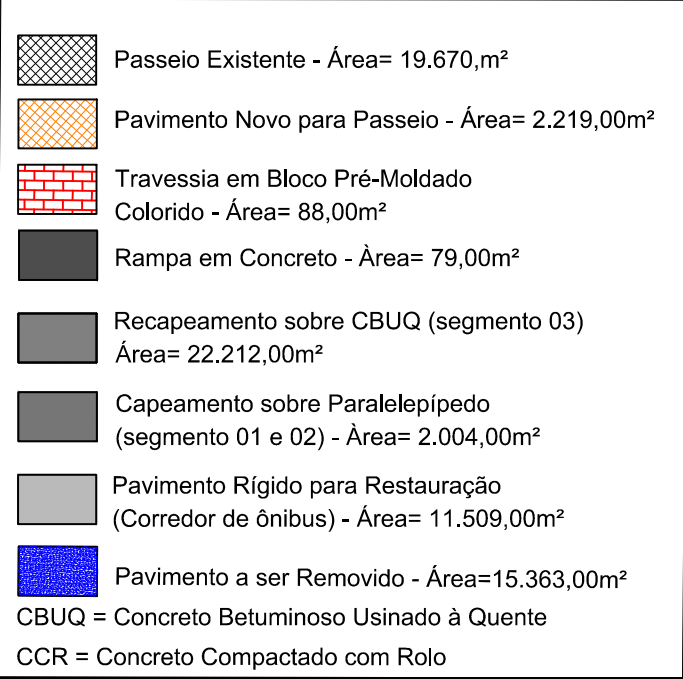
TRECHO 03



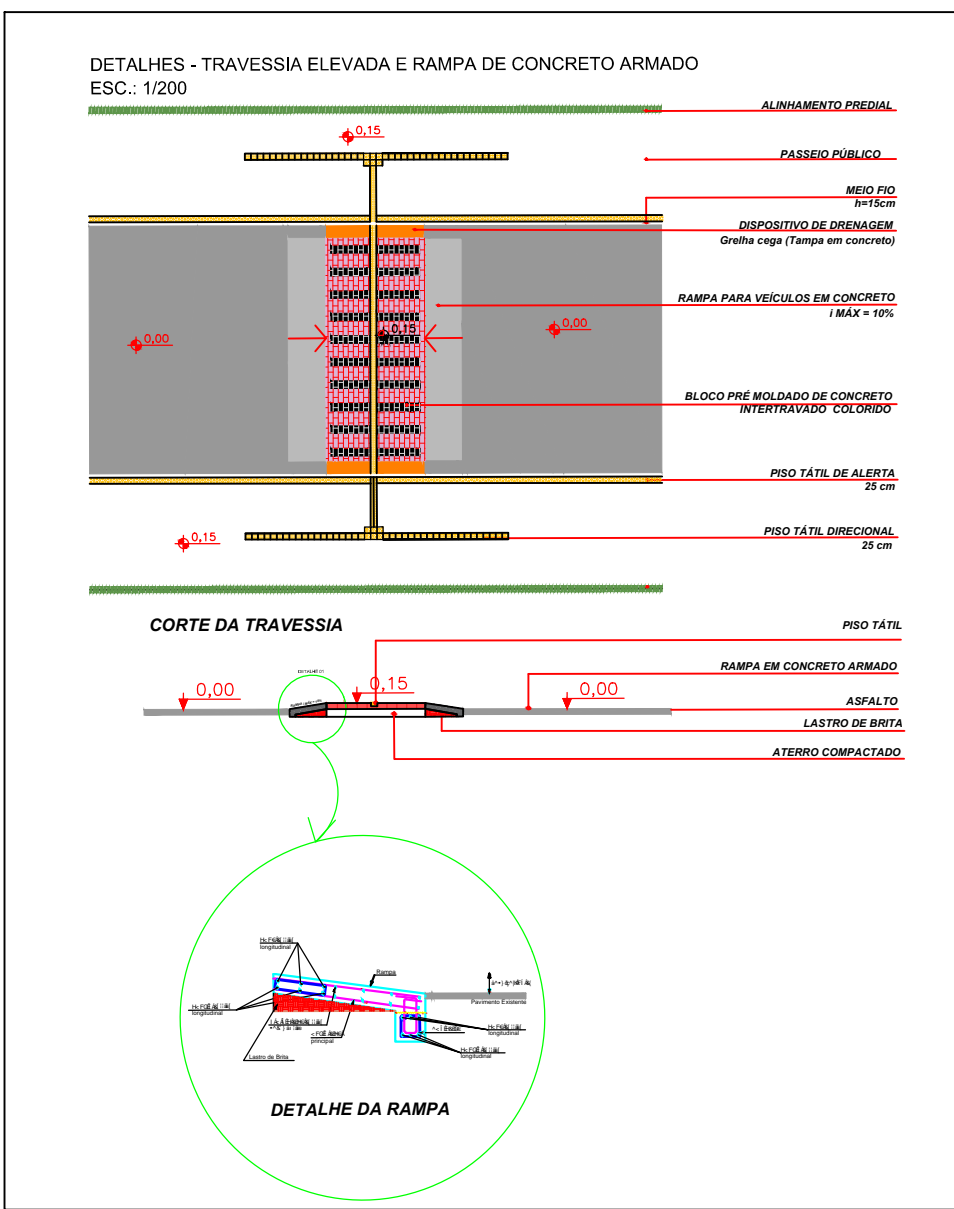
Estrutura do Pavimento :



LEGENDA



CONVENÇÕES DO PROJETO	
	LIMITE DO PASSEIO
	MEIO-FIO EXISTENTE
	MEIO-FIO PROJETADO
	MEIO-FIO PROJ. ENTERRADO
	EIXO PROJETADO
	REBAIXO DE MEIO-FIO



REVISÃO	OBSERVAÇÕES	DATA	VISTO
	<b>PREFEITURA MUNICIPAL DE PELOTAS</b> UNIDADE DE GERENCIAMENTO DE PROJETOS - UGP		
<b>PROJETO DE MOBILIDADE URBANA</b> Eduardo Leite - Prefeito Municipal   Jair Seidel - Secretário Executivo da UGP			
PROJETO: INCORP CONSULTORIA E ASSESSORIA LTDA.	ARQUIVO: MUMD-01-PEPVR05.dwg	DATA: AGO/2015	ESCALA: 1:500
RESPONSÁVEL TÉCNICO: ENGº JOSÉ CARLOS TEIXEIRA TEDESCO CREA: 005546/RS	REVISÃO: R05	PRANCHA: 02/04	
TRECHO: ZONA URBANA DO MUNICÍPIO DE PELOTAS/RS			
RUA MARECHAL DEODORO			
PLANTA BAIXA E DETALHES			